

## URUCHOMIENIE

1. Przed założeniem filtra na basen włączyć wodę przez rury do pompy filtra.
2. Zamontować filtr na basenie.
3. Włączyć zasilanie 230V, pompa zaczyna pracę.
4. Przez rurę dyszy powinna zacząć wylatywać po pewnym czasie woda.
5. Jeżeli w/w czynności nie powodują uruchomienia filtra (zaciągnięcia wody) oznacza to że pompy filtra została źle zalana. Pomocne może być: do rury skimmera włożyć wąż ogrodowy i wlewać poprzez niego wodą jednocześnie uruchamiając pompę filtra. Podczas w/w czynności wkład filtra powinien być wyjęty ze skimmera.

**Wszystkie w/w czynności uruchomienia wykonuje się po każdym wyjęciu filtra z wody !!!!!**

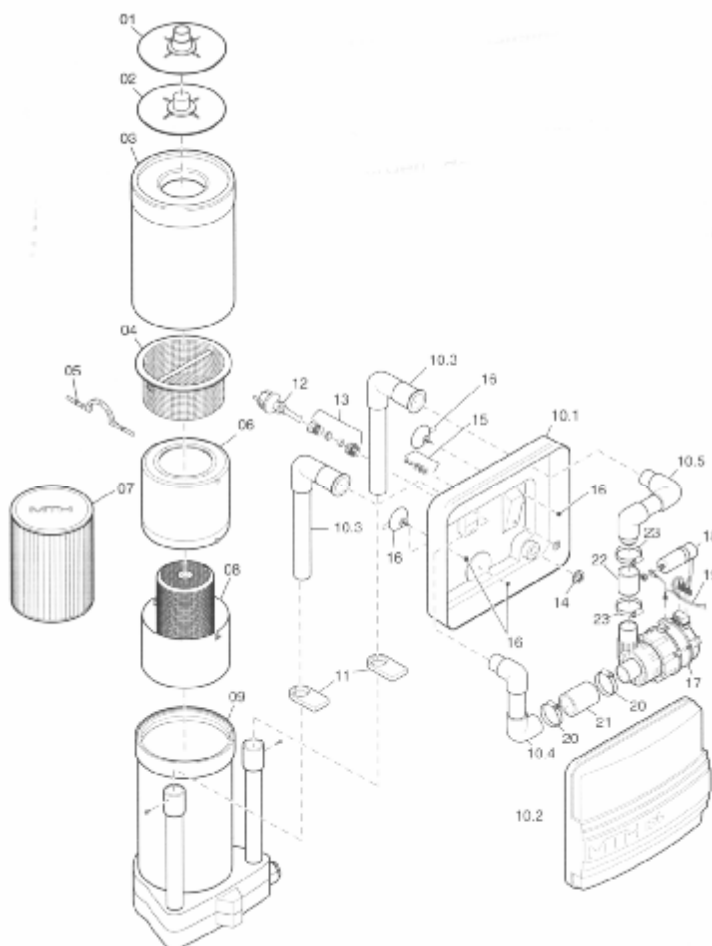
Najlepiej jeśli montażu i uruchomienia dokona specjalistyczna firma.

## Praktyczny sposób uruchomienia [ nie jest podawany przez producenta użycie na własną odpowiedzialność ]

w dyszę filtra wlewać węzłem ogrodowym wodę, zanurzyć pływak pod wodę. W momencie gdy zauważysz, że wlewana woda wychodzi przez pływak, włącz filtr. Powinien bez problemów zacząć pracę.

## OBSŁUGA

- 1, Przed podłączeniem odkurzacza wyłączać pompę.
- 2, Pompa musi być podłączona do sieci elektrycznej poprzez znajdujący się przy filtrze kabel.  
Na zasilaniu (sieci) elektrycznym musi być założony włącznik różnicowo prądowy.
- 3, Czas pracy ( w h na dzień ) filtra wylicza się :  $\frac{2 \times \text{pojemność basenu w m}^3}{\text{wydajność pompy filtra}}$
- 4, Wkład filtra po każdym odkurzeniu basenu należy czyścić po bieżącą wodą.
- 5, Wymiana wkładu następuje po zużyciu się starego wkładu.
- 6, Wymianę dokonuje się w następujący sposób :  
- zdjąć pływak 03, wyciągnąć koszyk 04, otworzyć obudowę i wyjąć wkład 07. Włożyć nowy wkład, zamknąć obudowę, włożyć z powrotem do dolnej części filtra 09, wstawić koszyk 04, nałożyć pływak.



NAZWA TOWARU:

DATA SPRZEDAŻY:

DATA MONTAŻU:

1. Towar objęty jest 24 miesięczną gwarancją od daty sprzedaży.
2. Gwarancją objęte są wady fabryczne (wadliwe materiały, defekty produkcyjne).
3. Nie są objęte gwarancją uszkodzenia: mechaniczne, chemiczne, wynikłe z pracy w złych warunkach (wilgoć, woda, wysoka temperatura itp.), wynikające z wadliwego montażu. **Montaż powinien być przeprowadzony przez wyspecjalizowane firmy.**
4. Usterki ujawnione w okresie gwarancji zostaną usunięte w ciągu 30 dni od daty otrzymania towaru.
5. Przy nieuzasadnionej reklamacji koszty z tym związane ponosi uprawniony z tytułu gwarancji.
6. Przesłanie towaru może nastąpić po wcześniejszym ustaleniu z nim rodzaju przewoźnika. Wysyłka tylko w oryginalnym opakowaniu.  
Na zgłoszeniu reklamacyjnym należy podać opis wykrytej usterki. **PRZYJĘCIE TOWARU DO REKLAMACJI NASTĘPUJE WYŁĄCZNIE Z KARTĄ PODSTEMPLOWANĄ I WYPEŁNIONĄ PRZEZ PUNKT SPRZEDAŻY.**
7. W sprawach nieuregulowanych niniejszą gwarancją mają zastosowanie przepisy K.C.